



Kundeforummøde d. 29. januar 2020

- Dagsorden
- Restrukturering - status
 - Ledningsprojekt fra Gilleleje renseanlæg til havet
 - Lukning af Udsholt renseanlæg
- Rotteprojekt (status)
- Uvedkommende Vand
- Byggemodninger
- Grønt regnskab
- Næste møde

Restrukturering

Ledning til Gilleleje Havn



Etape – Havledning, september-december 2020

Etape – Stationsvej, januar-marts 2020

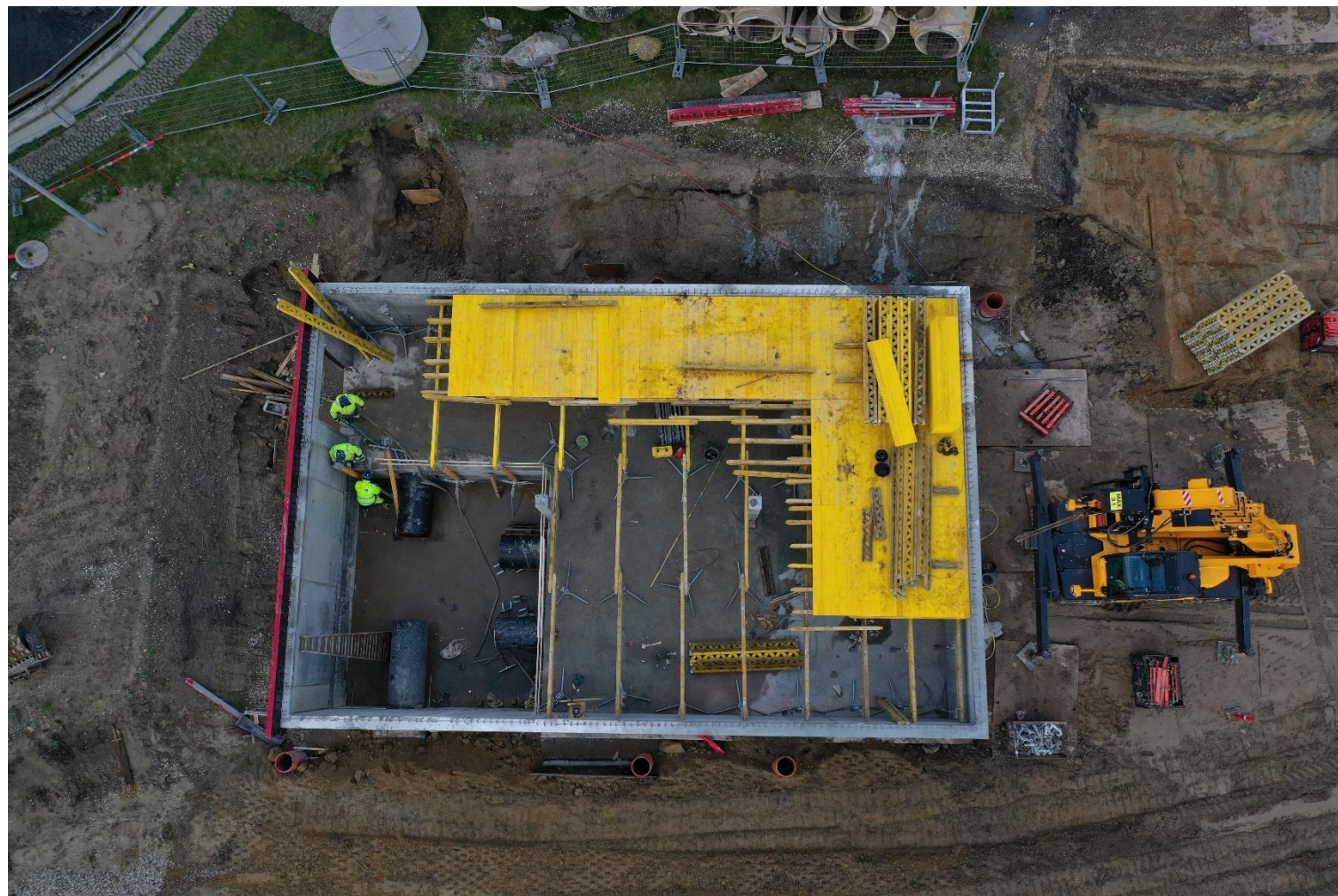
Etape – Landedning langs Søborg Kanal
april- december 2020

Indtægtsramme 2018 - 2023



Indtægtsramme 2018 - 2023





Udsholt renseanlæg nedlægges Grib Vand

Gribvand Spildevand A/S er nu i gang med at udbygge Gilleleje Renseanlæg til større kapacitet, således at de mindre renseanlæg kan blive nedlagt og spildevandet pumpet til Gilleleje Renseanlæg.

På mødet, afholdt af Gribskov Kommune d. 5. november 2018 om Lokalplanen for Udsholt Renseanlæg, var det hensigten og meningen med lokalplanen, at Udsholt Renseanlæg skulle moderniseres med henblik på fortsat drift som renseanlæg.

I forbindelse med udbuddet af udbygning af renseanlæggene i Gilleleje og Udsholt, var der tre firmaer der bød på entreprisen. Det vindende firma tilbød en løsning, der muliggør at nedlægge Udsholt Renseanlæg og pumpe spildevandet til Gilleleje Renseanlæg, hvilket Gribvand Spildevand A/S nu har overvejet, og bestyrelsen har på bestyrelsesmødet d. 14. november 2019 besluttet, at Udsholt Renseanlæg skal nedlægges og spildevandet pumpes til Gilleleje Renseanlæg. Beslutningen begrundes først og fremmest i økonomiske hensyn, men nærheden til omkringliggende ejendomme har også spillet ind.

Nedlægningen indebærer, at renseanlægget ophører som renseanlæg og overgår til pumpestation. Det betyder at alle bygninger vil blive nedrevet med undtagelse af de to store tanke der ombygges til bassin til opmagasinering af vand under regn. Tankene vil blive camoufleret med bevoksning og resten af anlægget vil henligge som grønt område, dog fortsat indhegnet som i dag.

Nuværende evt. støj- og lugtgener vil ophøre lige som kørsel med tung kørsel vil ophøre bortset fra få kørsler om året. Regelmæssigt vil et mindre køretøj af ladvogntypen dog tilse pumpestationen.

Tidspunktet for nedlægningen ligger endnu ikke helt fast, men der sigtes mod 2021 eller 2022. Når tidspunktet for nedlægning ligger fast, vil vi orientere dig/jer herom. Hvis der er spørgsmål til planerne, er du/I meget velkomne til at kontakte mig.

Rotteprojekt

- Gribvand modtog i midten af januar 2020, en henvendelse fra Netavisen Gribskov, med spørgsmål til Gribvands og Gribskov kommunes rotteprojekt.
- Spørgsmålene kom grundet et kritisk oplæg vedr. rotteprojektet som var lagt på Lokalforeningsrådets hjemmeside.
- Henvendelsen resulterede i denne artikel:
<https://www.netavisengribskov.dk/kommunen-paa-retraete-efter-rottekrig-faelder-har-ringe-effekt/>

Status på rotteprojektet



- Projektet udsprang af et ønske fra Gribskov Kommune om at reducere antallet af rotteanmeldelser ved brug af giftfri bekæmpelse.
- Gribvand gik med i projektet i håb om, at en nedgang i antallet af rotter ville reducere omkostninger til udbedring af skader på kloakken, forårsaget af rotter.
- Primo 2018 påbegyndtes nedsætning af 1000 elektroniske rottefælder, som en del af et udviklingsprojekt. Fælderne er løbende blevet sat ned i udvalgte områder i hele kommunen. Fra marts 2019 arbejdede alle 1000 fælder i kloakken.
- Bekæmpelsen er giftfri og bidrager derfor ikke til resistens hos rotter, samt ophobning af antikoagulanter i rovdyr.
- Effekten af bekæmpelsen i kloakken er løbende blevet monitoreret gennem et system der er designet til projektet, hvor der opsamles data for blandt andet rotteanmeldelser, fældernes placering og antal skud.
- Den, ifølge ambitionen, markante nedgang i antal rotteanmeldelser på op mod 75% i bekæmpede områder er endnu ikke nået. Der arbejdes kontinuerligt med at afprøve forskellige testscenarier af, for at finde den mest optimale bekæmpelsesstrategi.

Fælder i projektet pr. 28/1-2020



27 områder i gang

- 8 i Ramløse
- 2 i Gilleleje
- 2 i Dronningmølle
- 6 i Munkestrup
- 1 i Esbønderup
- 3 i Annisse Nord
- 4 i Smidstrup
- 1 i Strand Esbønderup

33 områder er afsluttet

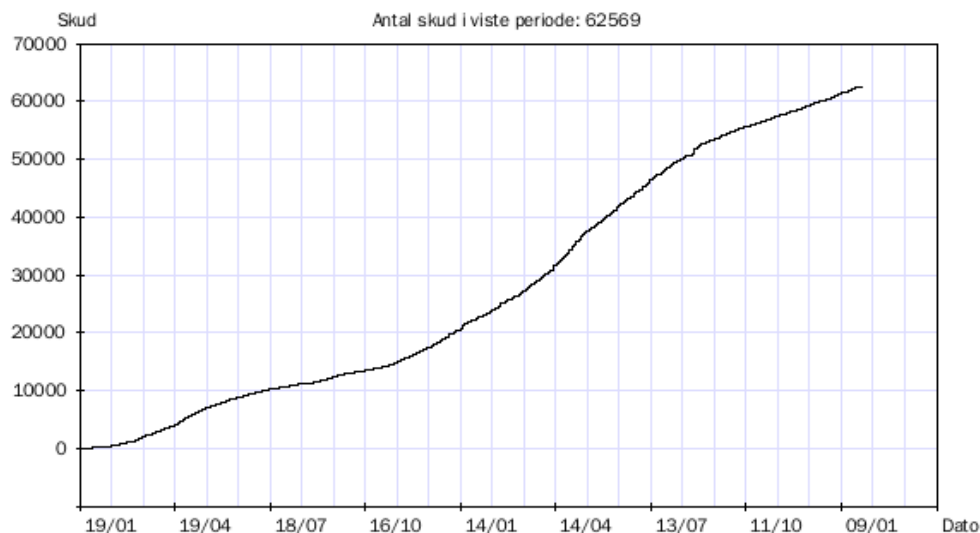
- 11 i Helsingø
- 7 i Græsted
- 10 i Gilleleje
- 5 i Dronningmølle
- 1 i Villingebæk

Statistik

Antal skud i perioden for 1010 fælder

[Hent som CSV](#)

Antal skud i viste periode: 62569




Tilbage



Uvedkommende vand

Uvedkommende vand – Statistik

-  Uvedkommende vand er vand i spildevandsledningen der ikke er spildevand og som derfor ikke kræver rensning.

 - Drænvand (nedsivende overfladevand)

 - Vand fra vandløb, sø og mose

 - Grundvand (utætte ledninger – offentlige og private)

-  Typiske fejl

 - Fejlkoblede tage og veje

 - Ombyggede ledninger hvor kloakmesteren har taget fejl af spildevand og regnvand

-  Fejlkoblede tagflader

 - I 2019 er der undersøgt 1047 ejendomme og fundet 112 fejlkoblinger. Den tidligere fundne procentvise fejlkobling af tagflader er således fortsat omkring 10%.

-  Indsivning i private kloakker

 - Indsivning er markant i rigtig mange private kloaksystemer.

 - Spildevandsplanen rummer bestemmelser for grundlag for påbud om renovering

Uvedkommende vand måles som differencen mellem solgt vand og målt inflow på renseanlæg

Renseanlæg	2010	2011	2012	2013	2014	2015	2016	2017	2018	2019
Helsinge	101%	137%	98%	95%	50%	100%	89%	100%	54%	124%
Gilleleje	121%	158%	112%	68%	59%	58%	62%	117%	41%	115%
Udsholt	434%	238%	239%	179%	176%	205%	212%	218%	144%	207%
Smidstrup	235%	237%	173%	163%	216%	399%	393%	130%	299%	347%
Stokkebro	603%	529%	497%	474%	432%	571%	598%	600%	419%	464%
Vejby	186%	266%	133%	193%	100%	128%	144%	140%	94%	145%
Tisvilde	227%	185%	196%	197%	174%	241%	207%	88%	150%	241%
Dronningm.	289%	368%	361%	246%	282%	251%	191%	94%	169%	250%
Kagerup	122%	372%	301%	Nedlagt	Nedlagt	Nedlagt	Nedlagt	Nedlagt	Nedlagt	Nedlagt
Græsted	62%	111%	77%	67%	14%	117%	107%	120%	82%	136%

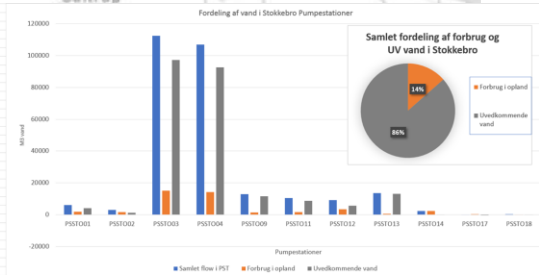
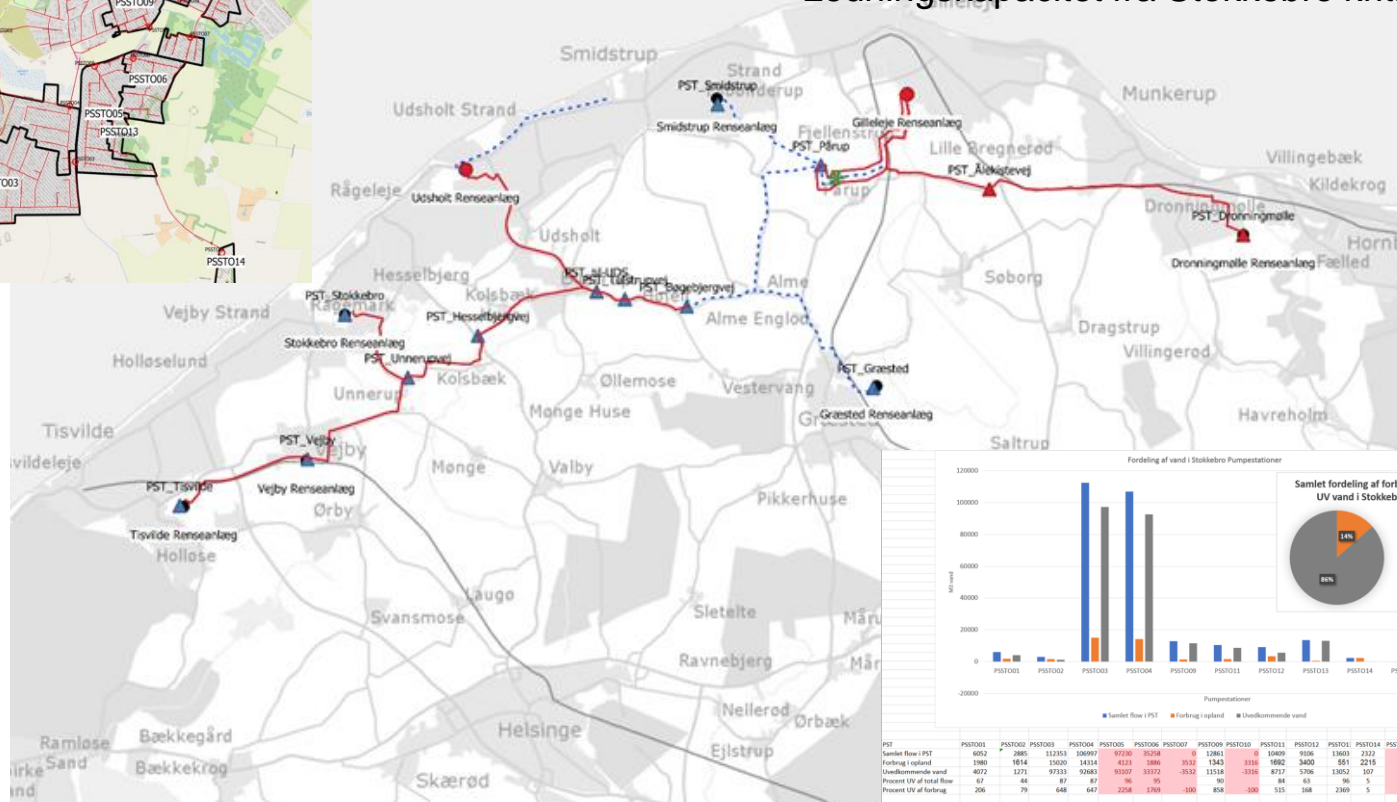
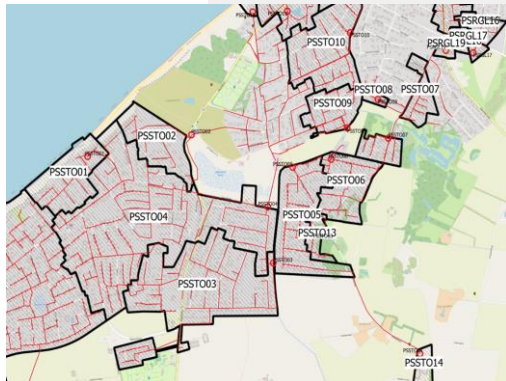
Den ekstremt høje nedbør i 2019 dækker over en betydelig variation over året. I marts 2019 kom der rigtigt meget regn, hvilket betød at nedbøren i 1. kvartal lå lidt over gennemsnit. I 2. og 3. kvartal var nedbøren kun ca. det halve af hvad der normalt måles, mens nedbøren i 4. kvartal var ca. 4 gange så høj som normalt.

Mængden af uvedkommende vand er i 2019 på niveau med mængderne i 2015 og 2017 hvor der faldt henholdsvis 904 og 849 mm. Alle 3 år er i nedbørshenseende år med meget nedbør.

Af ovenstående tabel fremgår at især i spildevandsoplandene til Stokkebro-Rågemark, Smidstrup, Tisvilde og Dronningmølle renseanlæg der er meget uvedkommende vand. Særligt Stokkebro-Rågemark skal prioriteres.

Uvedkommende vand

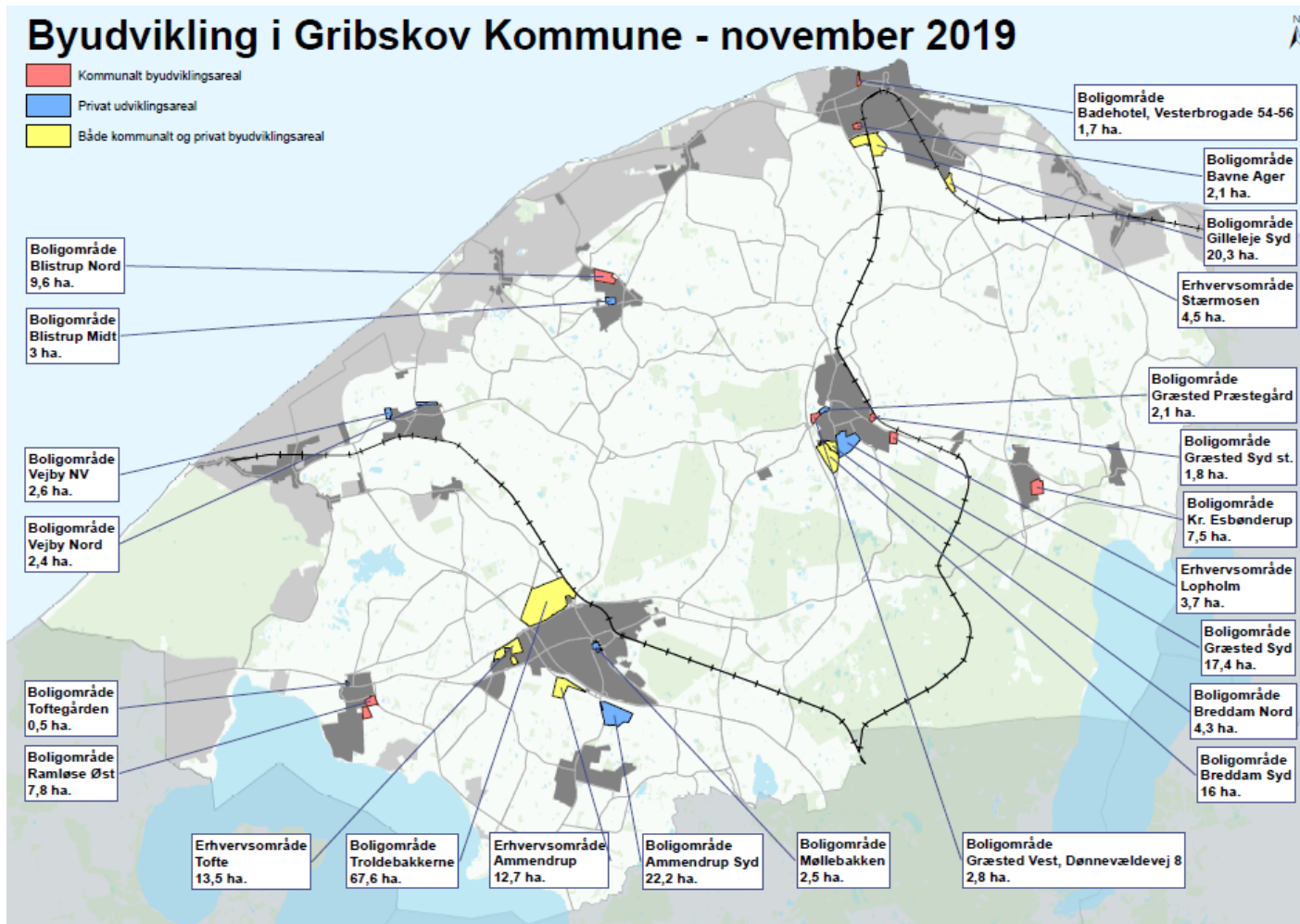
Prioriterede indsats i 2020
 Restruktureringen forløber som planlagt
 De små renseanlæg skal nedlægges
 Ledningskapacitet fra Stokkebro kritisk



PST	PSST001	PSST002	PSST003	PSST004	PSST005	PSST006	PSST007	PSST008	PSST009	PSST010	PSST011	PSST012	PSST013	PSST014	PSST015	PSST016	PSST017	PSST018	Total
Samlet flow PST	4602	2885	112353	104897	92338	83568	0	12861	0	19409	9328	13603	2322	18	30	203	254	40584	
Forbrug i opland	1980	1814	15020	14134	4123	1086	3532	1343	3316	1692	3400	561	2215	17	30	274	64	53354	
Uvedkommende vand	2622	1071	97333	90763	91215	72702	-3532	11518	-3316	827	5766	1852	107	17	5	129	190	84229	
Percent UV of total flow	67	44	87	87	96	95	100	90	84	43	96	95	100	14	35	75	25	86	
Percent UV of forbrug	206	79	648	647	2254	1769	100	858	300	515	308	2369	5	17	26	276	640		

Grundet manglende dataopsamling er PSST005, 06, 07, 08, 10, 15 og 16 ikke blevet betraget i disse analyser

Byggemodninger



Helsinge:

- Møllebakken 113 boliger etape I afsluttes og tilslutningsbidrag opkræves i 2020
- Møllebakken 30-40 boliger etape II påbegyndes 2020
- Troldebakkerne 700 boliger, Klynge 2 forventes påbegyndt medio 2020, Klynge 3 påbegyndes ultimo 2020 (Klynge 1 vides ikke)

Gilleleje:

- Bavne Ager Eng 40 boliger som opføres 2020/2021 af privat byggemodner. Ejendomme er kloakeret
- Bavne Ager 24 boliger som forventes opført af OK-fonden, Lokalplan i høring
- Gilleleje Syd endnu ingen lokalplan. Udbydes af kommunen i løbet af 2020

Blistrup:

- Blistrup Nord. Barmarksprojekt som endnu ikke er solgt

Græsted:

- Dønnevældevej 100 boliger, barmarksprojekt forventes opstartet 2020. Lokalplan medio 2020.
- Græsted syd, sker ikke noget
- Breddam, sker ikke noget

Ramløse:

- Ramløse Øst. Barmarksprojekt som endnu ikke er solgt

Vejby

- Vejby Nordvest 100 boliger opføres af privat investor (Ellevilde)

Grønt regnskab

Grønt Regnskab 2019



Det Grønne Regnskab for 2019 udarbejdes i perioden fra den 1. januar 2020 til den 31. januar 2020

Offentliggøres på Gribvands hjemmeside den 31. januar 2020



Ombygning, Gilleleje renselæg

Gribvand Spildevand A/S
Grønt regnskab 2019